



GOBIERNO DE ESPAÑA

MINISTERIO DE TRANSPORTES Y MOVILIDAD SOSTENIBLE



TRIAM arquitectura + innovación

Usos BIM para diseño y gestión de activos

ESTRATEGIAS DE IMPLANTACIÓN BIM PARA LA PYME

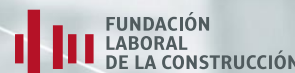
5 Y 15 de diciembre de 2023

Salón de Actos de CEPYME, C/ Diego de León 50, Madrid

BIM. Construimos juntos



Con la colaboración de:



Jornadas financiadas por el Ministerio de Transportes y Movilidad Sostenible y organizadas en nombre de la Comisión Interministerial BIM por building SMART Spain

USOS BIM PARA DISEÑO Y GESTIÓN DE ACTIVOS

1. PRESENTACIÓN

2. APLICACIÓN DE LA METODOLOGÍA BIM PARA EL DISEÑO Y GESTIÓN DE ESPACIOS COMERCIALES

- HOJA DE RUTA Y ESTRATEGIA BIM
- PROCESOS
- VENTAJAS DE APLICAR LA METODOLOGÍA EN CADA FASE

3. CONCLUSIONES

TRIAR arquitectura + innovación

“Nos obsesiona hacer las cosas mejor”

Nuestra misión

Optimizar cualquier proyecto mediante la tecnología y metodología que sean necesarias y apliquen en cada situación.

Nuestra visión

Es posible implementar proyectos de manera más eficiente si se conoce la tecnología y metodología más avanzada

APLICACIÓN DE LA METODOLOGÍA BIM PARA EL DISEÑO Y GESTIÓN DE ESPACIOS COMERCIALES

EMPRESA HOLANDESA DEL SECTOR TEXTIL CON 35 AÑOS DE TRAYECTORIA
MÁS DE 6500 PUNTOS DE VENTA EN TODO EL MUNDO



2012-2013

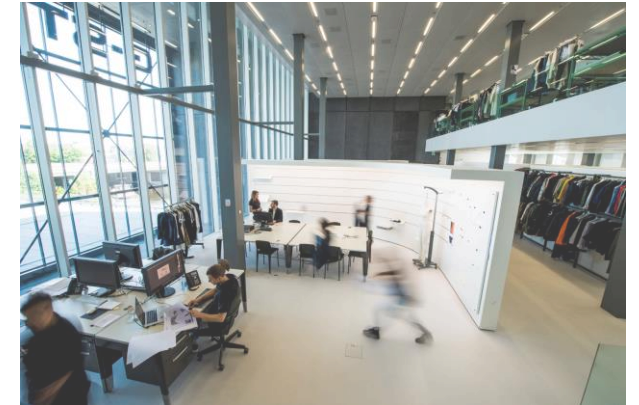
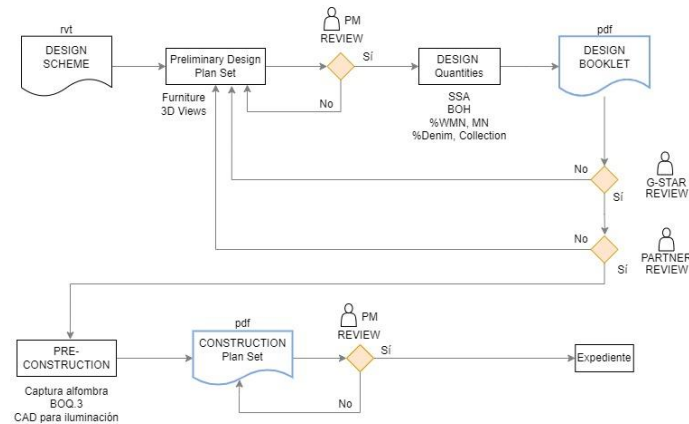
ESTRATEGIA BIM

“no perder valor”
“no parar las máquinas”
“mejorar los procesos”

DEFINIR UN “SISTEMA”

- FLUJOS DE TRABAJO
- PLANTILLAS
- BIBLIOTECA
- MANUALES
- LIBRO DE ESTILO

CAPACITAR AL EQUIPO



2
INICIAL

2012-2013

EQUIPO

1 MANAGER

3 COORDINADORES

4 DISEÑADORES DE CONCEPTO / MOBILIARIO

2 BIM TEAM

18 ARQUITECTOS

10 PROJECT MANAGERS

BIM TEAM

- Definición de flujos de trabajo, plantillas según tipología de proyecto... **CREAR EL SISTEMA**
- Biblioteca de componentes paramétricos.
- Guías y tutoriales → estandarizar procesos, **coherencia entre proyectos**
- **Formación:** técnicas de modelado avanzado, gestión....
- Asistencia al equipo de arquitectos en el desarrollo de los proyectos.

2
INICIAL

3
MEDIO

2012-2013

2014-2016

ESTRATEGIA BIM

"no perder valor"
"no parar las máquinas"
"mejorar los procesos"

DEFINIR UN "SISTEMA"

- FLUJOS DE TRABAJO
- PLANTILLAS
- BIBLIOTECA
- MANUALES
- LIBRO DE ESTILO

CAPACITAR AL EQUIPO

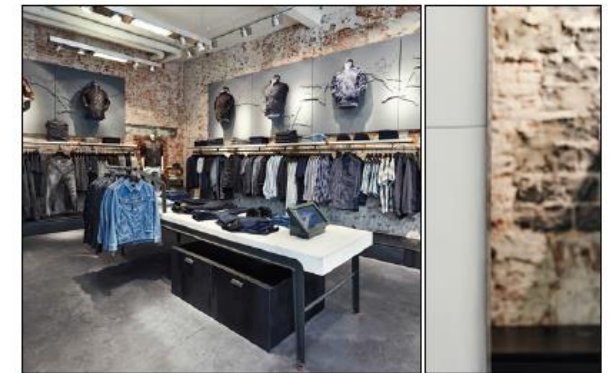
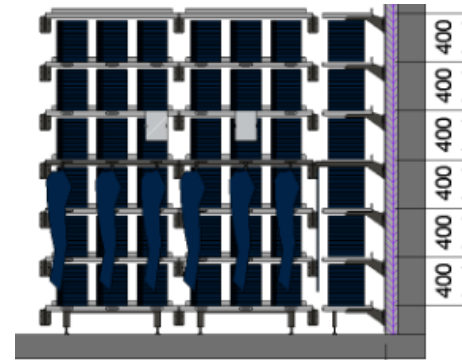
VINCULACIÓN CON OTROS DEPARTAMENTOS Y PROVEEDORES

OPTIMIZAR PROCESOS

- MEJORA CONTINUA
- ACTUALIZAR AL EQUIPO

ACTUALIZACIONES DE PLANTILLA, BIBLIOTECA Y MANUALES

AUTOMATIZACIONES

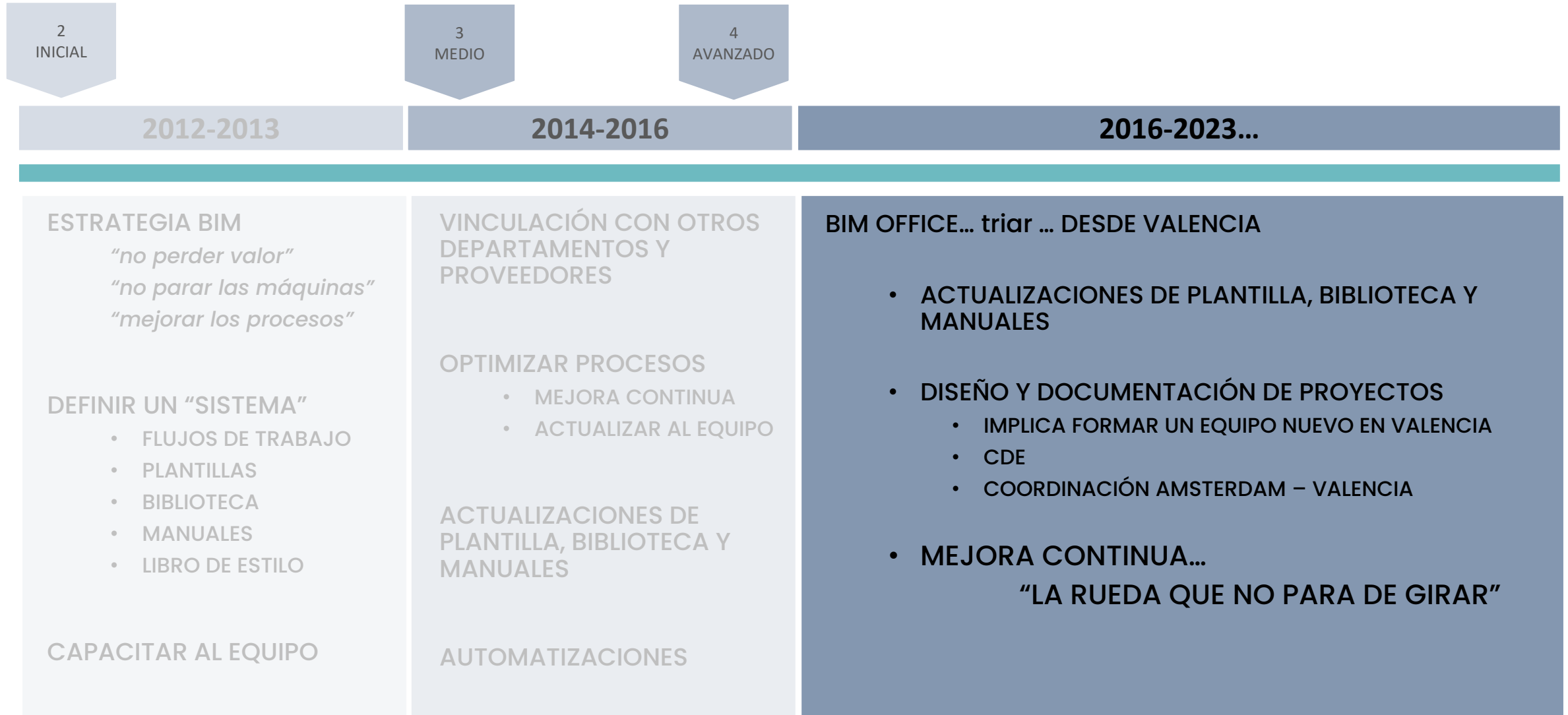


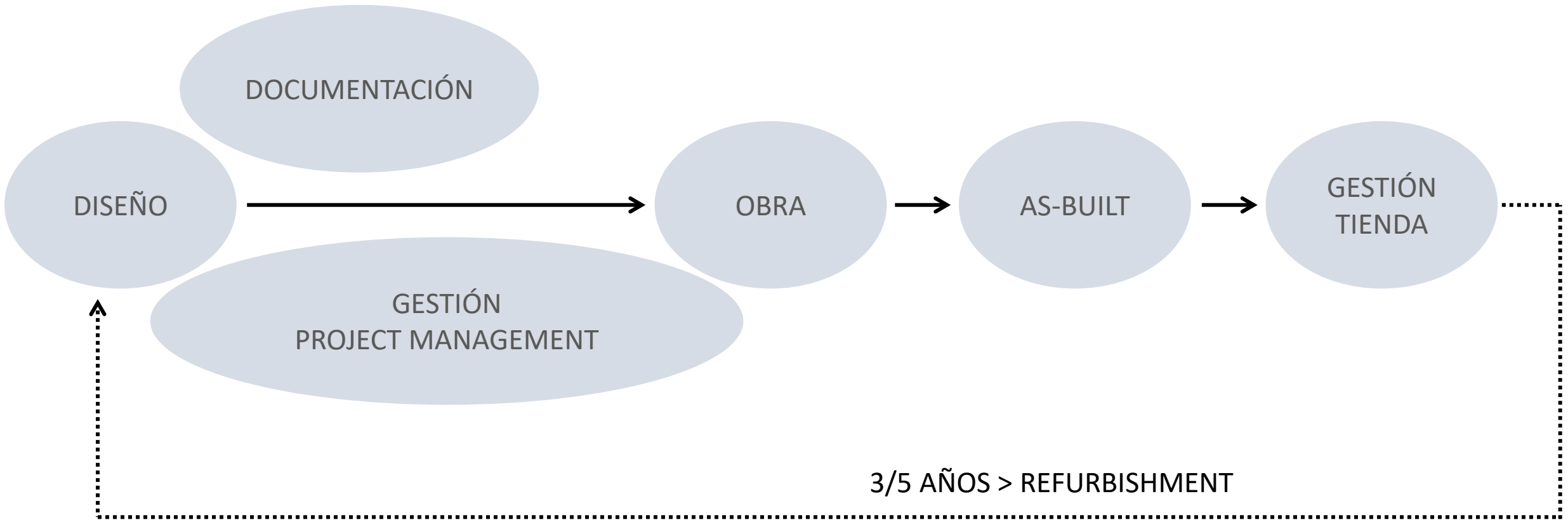
G-STAR RAW | STANDARD SPECSBOOK
Monobrand
16-2



- **EL VALOR del DATO**
- Actualizaciones de plantillas de proyecto
- Actualizaciones de la biblioteca de componentes. 600 familias
- Asistencia y apoyo al equipo de arquitectos en el desarrollo de los proyectos.
- Formación continua:
 - nuevos empleados y necesidades/temas específicos
 - presentaciones y talleres sobre nuevas herramientas, funcionalidades

PLAN BIM: Hoja de ruta





VENTAJAS EN FASE DE DISEÑO

VISUALIZACIÓN 2d y 3d

AGILIZAR DECISIONES

PLANTILLAS Y BIBLIOTECA

AGILIDAD

INFORMACIÓN

SEGURIDAD

VALORAR CON DATOS





VENTAJAS EN FASE DE DOCUMENTAL

PLANTILLAS Y BIBLIOTECA

AGILIDAD

COHERENCIA ENTRE PROYECTOS

IMAGEN DE MARCA

EVITAR ERRORES

VENTAJAS PARA GESTIÓN Y PM

INFORMACIÓN

SEGURIDAD

VALORAR CON DATOS

AGILIDAD EN PEDIDOS

PROVEEDORES

VINCULACIONES ERP

SSA (M2)	TOTAL PIECES	PIECES / M2
150	840	5.6

MEN	432	51.4%
WOMEN	408	48.6%

MEN

WOMEN

TOTAL PCS
0

DENIM

OPTIONS	TOTAL PCS
0	0



VENTAJAS GESTIÓN TIENDA

INFORMACIÓN

BASE DE DATOS

RATIOS / CAPACIDAD

ACTUALIZACIONES

CAMPAÑAS

VINCULACIONES ERP

REFURBISHMENT





MENOS TIEMPO Y
COSTE



TOMA DE DECISIONES
INFORMADA



MAYOR CALIDAD Y
CONTROL



EL VALOR DEL DATO